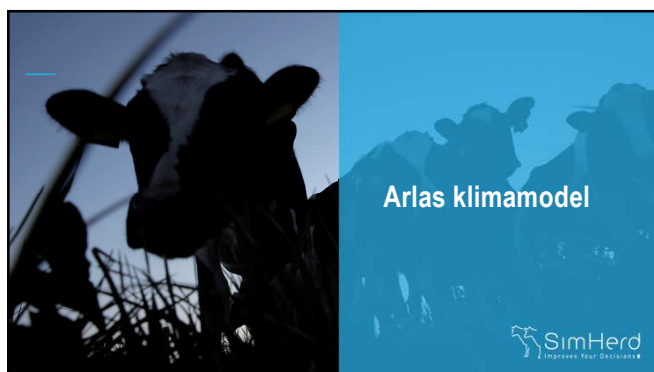




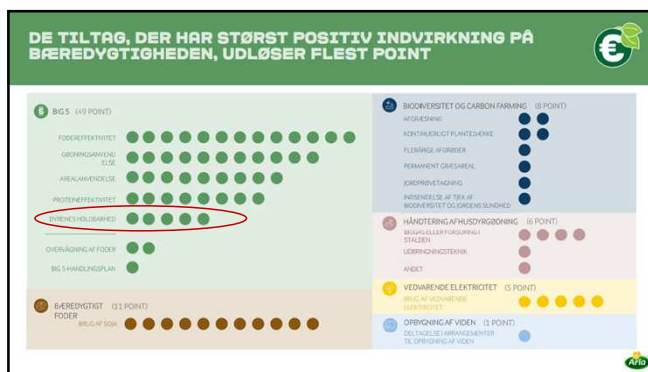
1



2



3



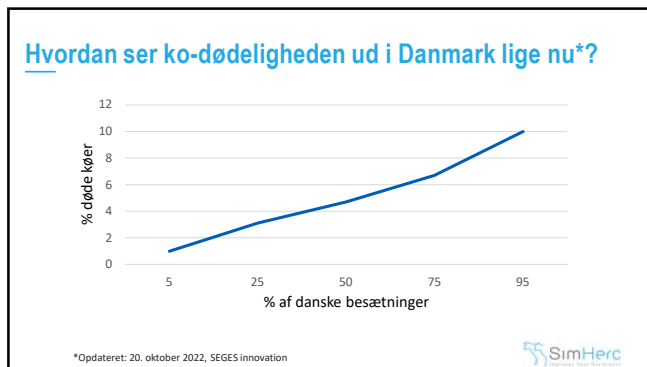
4

TILTAG, DER ER NØDVENDIGE FOR AT FÅ POINT (1/5)

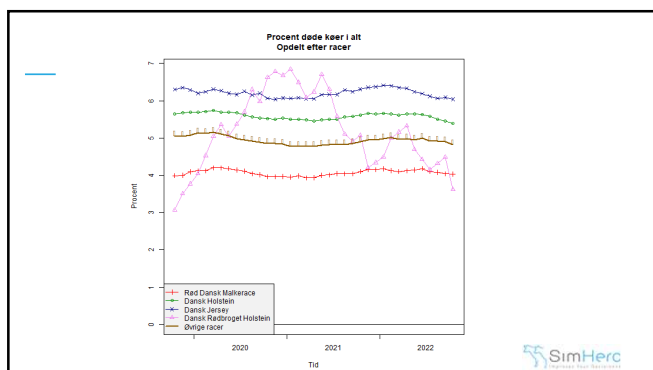
Kategori	Måling	Point og gennemsnit												Elev værdier	Elev værdier for optimering af avl		
		0	1	2	3	4	5	6	7	8	9	10	11			12	13
Bil 5	FODSREKTEVITET, kg dm/kg fscm*	>1,21	>1,16	>1,10	>1,07	>1,00	>1,00	>0,96	>0,90	>0,90	>0,88	>0,86	>0,84	>0,82	>0,80	Forudfyldt i Klimaet	Årligt
	GØDNINGSANVENDELSE, kg brutto N/ha**	>109	>106	>100	>97	>90	>88	>86	>84	>82	>80	>78	>76	>74	>72	Forudfyldt i Klimaet	Årligt
	AREALANVENDELSE, m ² /kg fscm*	>1,11	>1,10	>1,00	>1,07	>1,00	>1,07	>1,00	>1,00	>0,92	>0,88	>0,84	>0,80	>0,76	>0,72	Forudfyldt i Klimaet	Årligt
	PROTEINREKTEVITET, %	>23	>23	>26	>27	>29	>30	>32	>33	>34	>34	>34	>34	>34	>34	Forudfyldt i Klimaet	Årligt
	DYRENES HOLDBARHED, %	>8,9	>8,9	>8,9	>8,9	>8,9	>8,9	>8,9	>8,9	>8,9	>8,9	>8,9	>8,9	>8,9	>8,9	Forudfyldt i Klimaet	Årligt
OVERVÅGNING AF FODER	2 point: Foderstyringsystem implementeret og/eller mindst én rådgiverstyret foderkontrol i kvartalet														Indlæst oplysninger Bekræft tilføjet, og optaget dokumentation	Kvartalsvis, hvis status har ændret sig	
BIL 5-HANDLINGSPLAN	1 point: Bil 5-handlingsplan er indlæst														Forudfyldt i Klimaet	Årligt	

* fscm = fedt- og proteinrigt mælk
** brutto-N/ha = bruttonæring fra husdyrgødking og kunstgødning anvendt pr. hektar jord

5



6



7

Hvad nu hvis?

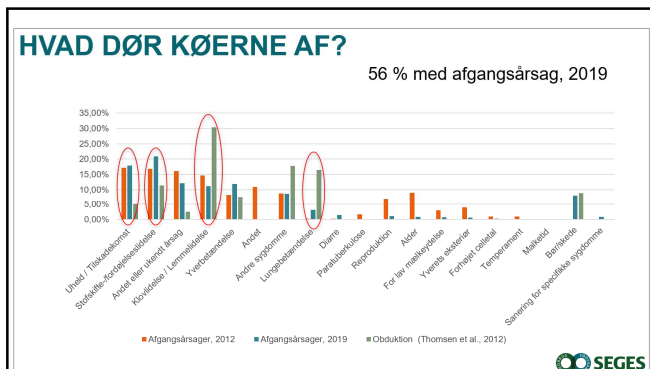
- Kodødeligheden reduceres fra 5% til 2,5%

DYRENES HOLDBARHED, %	> 8,9	> 6,0	> 4,3	> 2,9	> 1,3	≤ 1,3
	●●●●	●●●	●●	●	●	●

→

- 2 point ud af 100
- 0,44 øre mere pr. kg EKM
- 48 kr. pr. årsko (11.000 kg EKM / årsko)
- 9600 kr. pr. år pr. besætning (200 årskøer)**

8




9

Hvad skal der til for at sænke ko-dødeligheden?

	5 % dødelighed	2,5 % dødelighed
Uheld/tilskadekomst	1,5 % (af de døde køer)	1 % (af de døde køer)
Yverbetændelse*	34	20
Digital dermatitis*	35	20
Klovbrandbyld*	4,4	2
Klov- og ben problemer*	28	10
Mælkefeber*	5	1
Løbedrejning*	2,1	1

*Tilfælde pr. 100 årskoer




10

Halvering af ko dødelighed: hvad betyder det for DB?

	Kodødelighed 5%	Kodødelighed 2.5%
Kg EKM pr. årsko	11.000	+300
Udskiftning, %	37,3	-4,3
Livsydelse	29.500	+5.000
Antal ungdyr	196	-3
Solgte kælvekvier	10	+8
DB pr. årsko, kr.	22 000	+1 700

Mælkepris: 3,85 kr.
Foderpris: 2,20 kr.




11

Halvering af ko dødelighed: hvad betyder det for DB?

	Kodødelighed 5%	Kodødelighed 2.5%
Kg EKM pr. årsko	11.000	+300
Udskiftning, %	37,3	-4,3
Livsydelse	29.500	+5.000
Antal ungdyr	196	-3
Solgte kælvekvier	10	+8
DB pr. årsko, kr.	22 000	+1 700
+ Ariatillæg		+48
		+1748

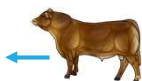
Mælkepris: 3,85 kr.
Foderpris: 2,20 kr.



12

Hvad kan vi ellers optimere?

	Kodødelighed 5%	Kodødelighed 2.5%
Kg EKM pr. årsko	11.000	+300
Udskiftning, %	37,3	-4,3
Livsydelse	29500	+5000
Antal ungdyr	196	-3
Solgte kælvkvier	10	+8
DB pr. årsko, kr.	23 000	+1700



13

+18 % kødkvægssæd

	Kodødelighed 5%	Kodødelighed 2.5%
Kg EKM pr. årsko	11.000	+300
Udskiftning, %	37,3	-4,3
Livsydelse	29500	+5000
Antal ungdyr	196	-28
Solgte kælvkvier	10	-
DB pr. årsko, kr.	23 000	+1700
Besparelser ungdyr, kr. pr. årsko		+130



14

Fodereffektiviteten forbedres ved færre ungdyr

Kodødelighed	5%	2.5% (+18% kød)
Kg EKM / dag / ko	29,5	+0,8
Kg TS / dag / ko	34,2	-1,1
Kg TS/kg EKM	1,16	-0,07

Klimatag	Point og grænseværdier													
	0	1	2	3	4	5	6	7	8	9	10	11	12	13
FODEREFFEKTIVITET, kg dm/kg fcom*	> 1,21	> 1,15	> 1,10	> 1,07	> 1,04	> 1,00	> 0,96	> 0,93	> 0,90	> 0,88	> 0,86	> 0,84	> 0,82	< 0,82



15

Fodereffektiviteten forbedres ved færre ungdyr

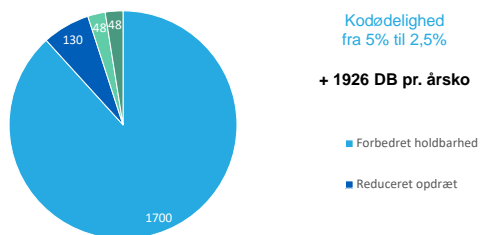
Kodødelighed	5%	2.5% (+18% kød)
Kg EKM / dag / ko	29,5	+0,8
Kg TS / dag / ko	34,2	-1,1
Kg TS/kg EKM	1,16	-0,07
Klimapoint		2 point = 48 kr. / ko

Klimatag	Point og grænseværdier													
	0	1	2	3	4	5	6	7	8	9	10	11	12	13
FODEREFFEKTIVITET, kg dm/kg fcom*	> 1,21	> 1,15	> 1,10	> 1,07	> 1,04	> 1,00	> 0,96	> 0,93	> 0,90	> 0,88	> 0,86	> 0,84	> 0,82	< 0,82



16

Halvering af ko dødelighed: hvad betyder det for DB?



17

Livsydelse fra 30.000 til 40.000 kg EKM



18

Hvad skal der til for at øge livsydelsen endnu mere?

Med udgangspunkt i samme besætning som før:

	Kodødelighed 5%	Kodødelighed 2,5%
Kg EKM pr. årsko	11.000	+300
Udskiftning, %	37,3	-4,3
Livsydelse	29.500	+5.000
DB pr. årsko, kr.	22 000	+1830

19

Hvad skal der til for at øge livsydelsen endnu mere?

	5 % dødelighed	2,5 % dødelighed
Uheld/tilskadekomst	1,5 % (af de døde køer)	1 % (af de døde køer)
Yverbetændelse*	34	20
Digital dermatitis*	35	20
Klovbrandbyld*	4,4	2
Klov- og ben problemer*	28	10
Mælkefeber*	5	1
Løbedrejning*	2,1	1

*Tilfælde pr. 100 årskøer

20

*Tilfælde pr. 100 årskoer

Hvad skal der til for at øge livsydelsen til 40.000 kg EKM?

	5 % dødelighed	2,5 % dødelighed	40.000 kg EKM
	1,5 % (af de døde køer)	1 % (af de døde køer)	0,5 % (af de døde køer)
Uheld/tilskadekomst			
Yverbetændelse*	34	20	10
Digital dermatitis*	35	20	10
Klovbrandbyld*	4,4	2	2
Klov- og ben problemer*	28	10	7
Mælkefeber*	5	1	1
Løbedrejning*	2,1	1	1
Kælvningsbesvær*	1,9	1,9	1
Efterbyrd*	9,3	9,3	1
Børbetændelse*	9,4	9,4	1
Ketose*	13,5	13,5	4

21

Hvad betyder det for DB?

	Kodødelighed 5%	Kodødelighed 2,5%	40.000 kg EKM
Kg EKM pr. årsko	11.000	+300	+600
Udskiftning, %	37,3	-4,3	-8,1
Livsydelse	29.500	+5.000	+10.000
Antal malkeår pr. ko	2,7	3,2	3,4
Kodødelighed	5%	2,5%	1,4%
DB pr. årsko, kr.	22 000	+1 830	+ 3 693

22

Flere klimapoint?

DYRENES HOLDBARHED, %	> 8,9	> 6,0 ≤ 8,9	> 4,3 ≤ 6,0	> 2,9 ≤ 4,3	> 1,3 ≤ 2,9	≤ 1,3
● ● ● ● ●						

23

Hvad betyder det for DB?

	Kodødelighed 5%	Kodødelighed 2,5%	40.000 kg EKM
Kg EKM pr. årsko	11.000	+300	+600
Udskiftning, %	37,3	-4,3	-8,1
Livsydelse	29.500	+5.000	+10.000
Antal malkeår pr. ko	2,7	3,2	3,4
Kodødelighed	5%	2,5%	1,4%
DB pr. årsko, kr.	22 000	+1 830	+ 3 690
Arlaklimapoint		+96	+96
I alt		+1 926	+ 3786

24

Livsydelse fra 30.000 til 40.000 kg EKM



25

Hvad med højere ydelse?

	Kodødelighed 5%	Kodødelighed 2,5%	Bedre sundhed	Højere ydelse
Kg EKM pr. årsko	11.000	+300	+600	+3 700
Udskiftning, %	37,3	-4,3	-8,1	-0,3
Livsydelse	29.500	+5.000	+10.000	+10.000
DB pr. årsko, kr.	22 000	+1 830	+ 3 693	(+10 306)

SimHerc

26

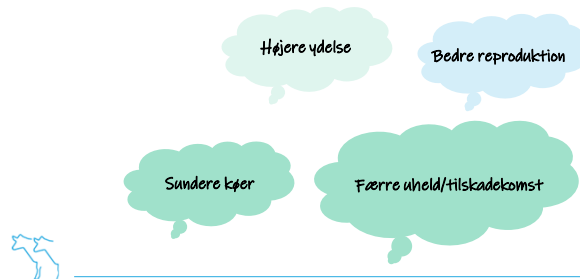
Hvad med kodødelighed 2,5 % og højere ydelse?

	Kodødelighed 5%	Kodødelighed 2,5%	Bedre sundhed	NY! Højere ydelse
Kg EKM pr. årsko	11.000	+300	+600	+1 397
Udskiftning, %	37,3	-4,3	-8,1	-6,1
Livsydelse	29.500	+5.000	+10.000	+10.000
DB pr. årsko, kr.	22 000	+1 830	+ 3 693	(+ 4 952)

Mælkepris: 3,85 kr.
Foderpris: 2,20 kr.

27

Livsydelse fra 30.000 til 40.000 kg EKM



28

Hvad med bedre reproduktion?

	5 % kodødelighed	Bedre repro
Drægtigheds %, køer	46	55
Inseminerings %, køer	46	65
Drægtigheds %, kvier	55	65
Inseminerings %, kvier	55	75
Start ins. kvier, mdr.	14	13

29

Hvad med bedre reproduktion?

	Kodødelighed 5%	Kodødelighed 2,5%	Bedre sundhed	Bedre reproduktion
Kg EKM pr. årsko	11.000	+300	+600	+40
Udskiftning, %	37,3	-4,3	-8,1	-9,5
Livsydelse	29.500	+5.000	+10.000	+10.000
Antal malkeår pr. ko	2,7	3,2	3,4	3,6
Kodødelighed	5%	2,5%	1,4%	5,6%
DB pr. årsko, kr.	22 000	+1 830	+ 3 693	+742

30

Livsydelse fra 30.000 til 40.000 kg EKM



31

Opsamling

Urealistisk at hæve livsydelsen ved udelukkende at skrue på en parameter.

Høj livsydelse kræver en kombination af:

- God sundhed
- God reproduktion
- Høj ydelse

Forlænget laktation kan hæve livsydelsen, men ikke nødvendigvis en god økonomisk beslutning

32