

Innovationscenter
for Økologisk Landbrug

RDM Forum ESG-rapport for den røde malkeko

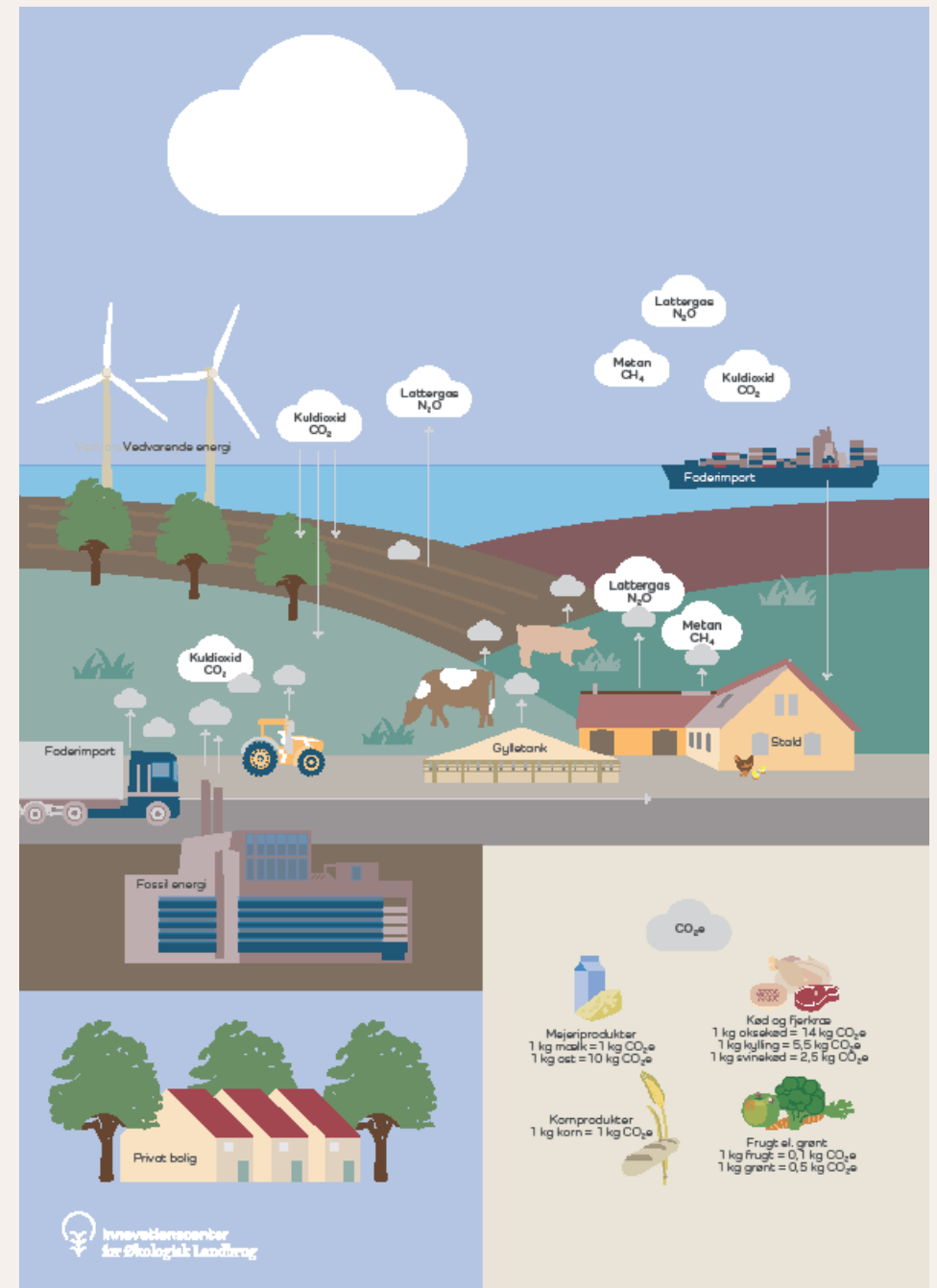
Dato 11. december 2024

Chefkonsulent Julie Henriksen, Innovationscenter for Økologisk Landbrug



Hvad skal vi omkring?

- 1) Introduktion til ESG
- 2) Gruppearbejde om ESG-rapport
- 3) Udarbejdelse af en ESG-rapport for den røde malkeko



Formålet er, at...

1) få viden om krav og muligheder ift. ESG-afrapportering

2) få fremhævet styrker (og kende svagheder) ved RDM-racen ift. bæredygtighedsdagsordenen



ESG-rapportering: Hvad er det for et monster?

Hvordan gør vi det mindre skræmmende/uoverskueligt?
Og hvordan gør vi monsteret til noget konstruktivt?



Bæredygtighed i EU fra 2014-2022: EU-taksonomi (2020)

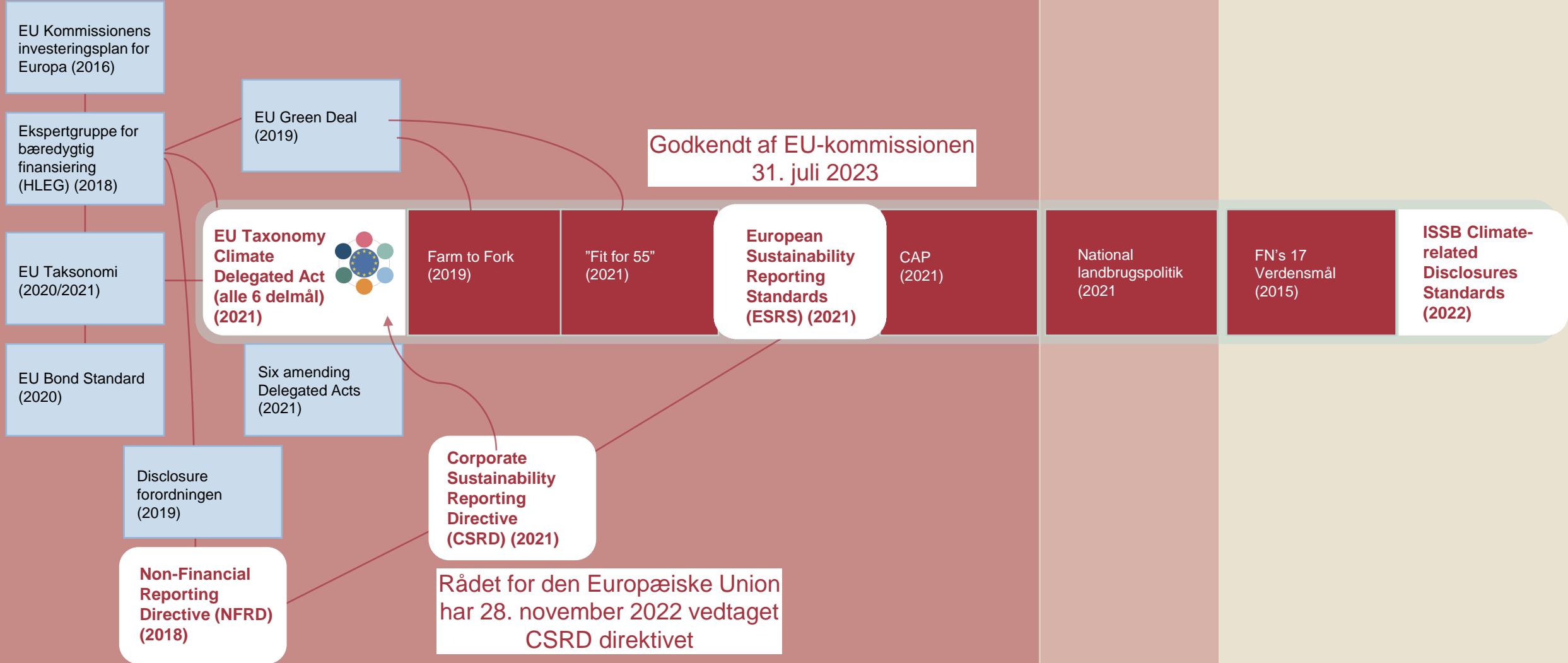
Mål:
Klassificeringssystem
med definitioner af
bæredygtighed



Primære EU tiltag

Nationalt

Globalt



Centrale elementer i rammesætningen for bæredygtig udvikling

EU tiltag	Nationalt	Globalt
<p data-bbox="147 482 606 649">EU Taxonomy Climate Delegated Act (alle 6 delmål)</p> <p data-bbox="188 678 642 763">Forventes tidligst godkendt i fuld version 2025</p>  <p data-bbox="1014 482 1498 635">European Sustainability Reporting Standards (ESRS)</p> <p data-bbox="1029 656 1544 742">Godkendt af EU-kommissionen 31. juli 2023</p>	<p data-bbox="1719 482 2025 635">National landbrugspolitik (2021)</p>	<p data-bbox="2204 482 2433 635">FN's 17 Verdensmål (2015)</p>
<p data-bbox="529 911 1243 1006">Corporate Sustainability Reporting Directive (CSRD)</p> <p data-bbox="657 1021 1202 1149">Rådet for den Europæiske Union har 28. november 2022 vedtaget CSRD-direktivet</p>	<p data-bbox="1745 913 2051 1063">Aftale om et Grønt Danmark (2024)</p>	

Tidslinje for CSRD og ESRS

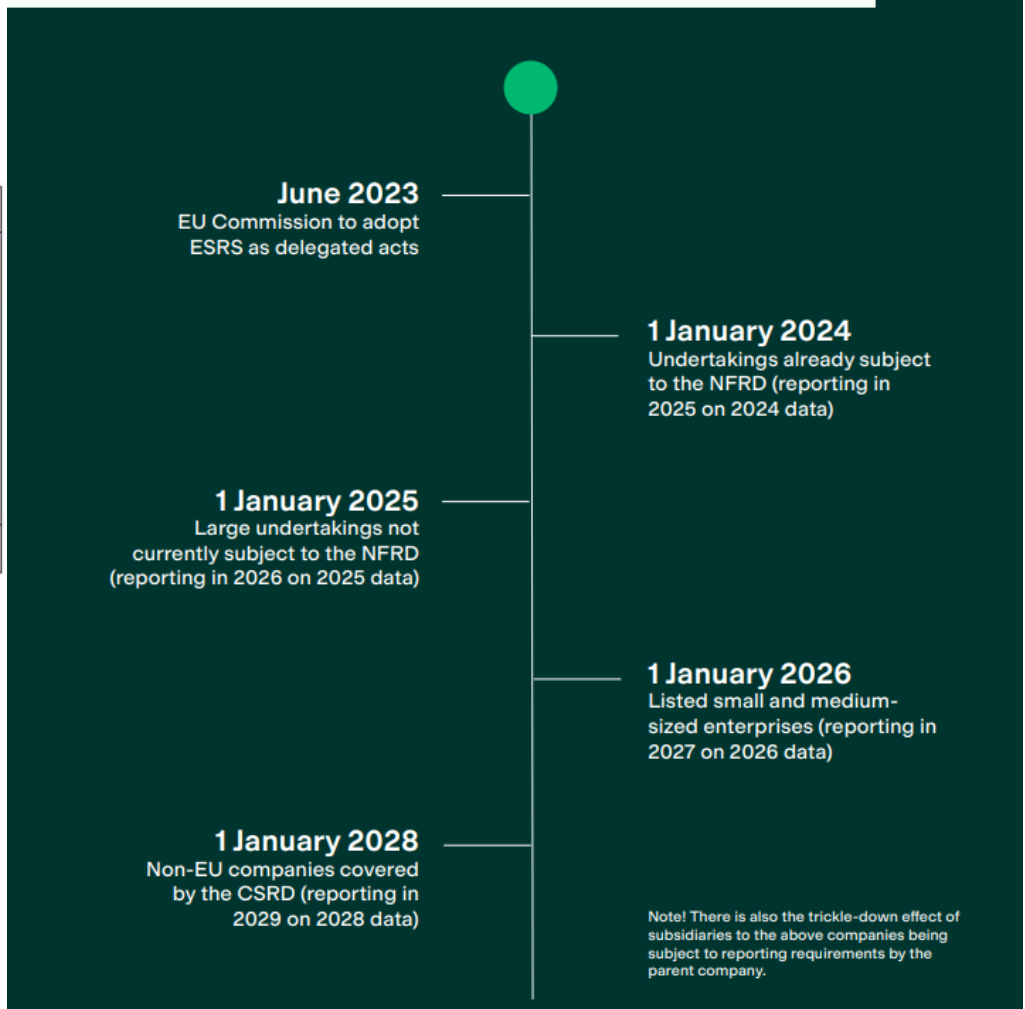
Timeline for the ESRS implementation

There will be a gradual implementation of the ESRS, depending on the size of the company.

Figur 2: Tidslinje for CSRD

Rapportering i 2025 vedr. regnskabsåret 2024	Rapportering i 2026 vedr. regnskabsåret 2025	Rapportering i 2027 vedr. regnskabsåret 2026	Rapportering i 2029 vedr. regnskabsåret 2028
<ul style="list-style-type: none"> Virksomheder, der allerede er omfattet af direktivet om ikke finansiell rapportering (NFRD) Regnskabsklasse D med over 500 ansatte. 	<ul style="list-style-type: none"> Store virksomheder, der i øjeblikket ikke er omfattet af direktivet om ikke finansiell rapportering Regnskabsklasse (store) C, som overskrider to ud af tre kriterier for nettoomsætning (313 mio. kr.), balancesum (156 mio. kr.) og antal ansatte (over 250) 	<ul style="list-style-type: none"> Børsnoterede SMV'er med under 250 ansatte undtagen mikrovirksomheder, små og ikke komplekse kreditinstitutter og captive-forsikringselskaber 	<ul style="list-style-type: none"> Tredjelandsvirksomheder med en nettoomsætning på over 150 mio. i EU, hvis de har mindst ét datterselskab eller en filial i EU, der overstiger visse niveauer.

Kilde: Egen tilvirkning



European Sustainability Reporting Standards

Vi kommer til at kende dem som ESRS'erne

CROSS-CUTTING STANDARDS

ESRS 1
Grundlæggende krav

ESRS 2
Generelle oplysninger

STANDARDS FOR THE ENVIRONMENT

ESRS E1
Klimaændringer

ESRS E2
Forurening



ESRS E3
Vand- og havressourcer



ESRS E4
Biodiversitet og økosystemer

ESRS E5
Ressourceforbrug og cirkulær økonomi



STANDARDS FOR SOCIAL ISSUES

ESRS S1
Egen arbejdsstyrke



ESRS S2
Arbejdere i værdikæden



ESRS S3
Berørte samfund



ESRS S4
Forbrugere og slutbrugere

STANDARDS FOR GOVERNANCE

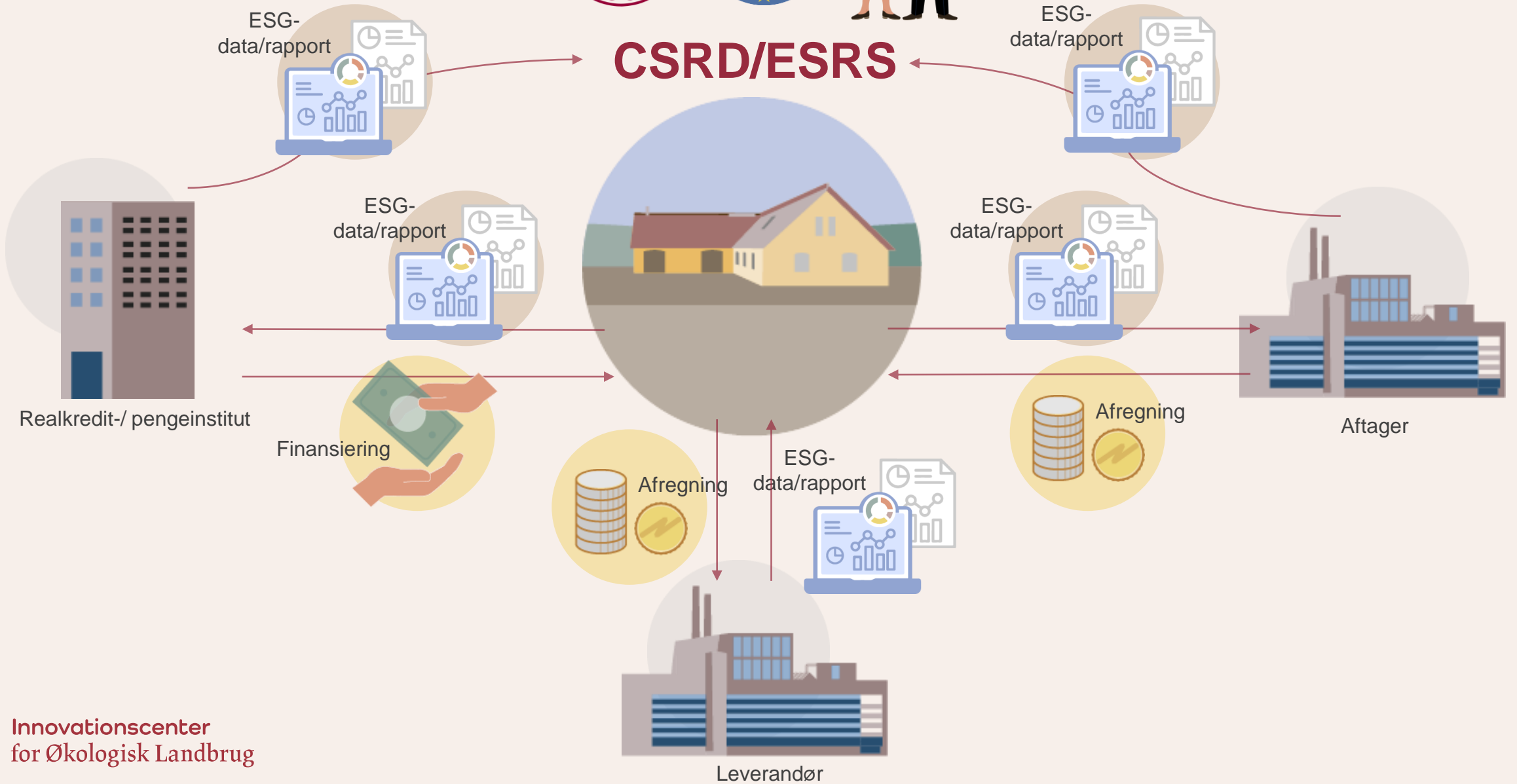
ESRS G1
Forretningsadfærd



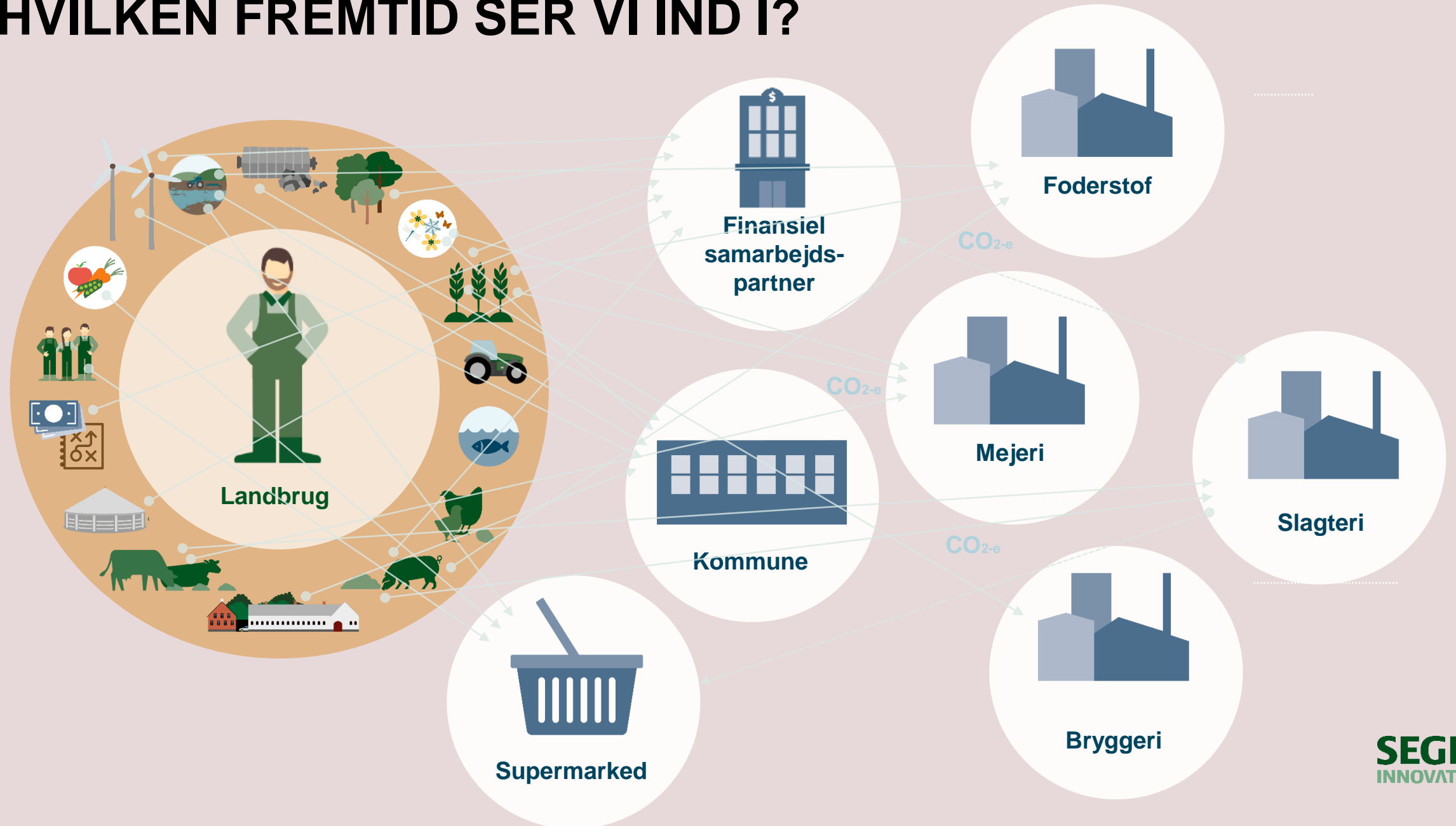


Investorer

CSRD/ESRS

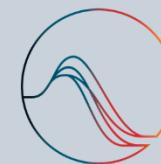
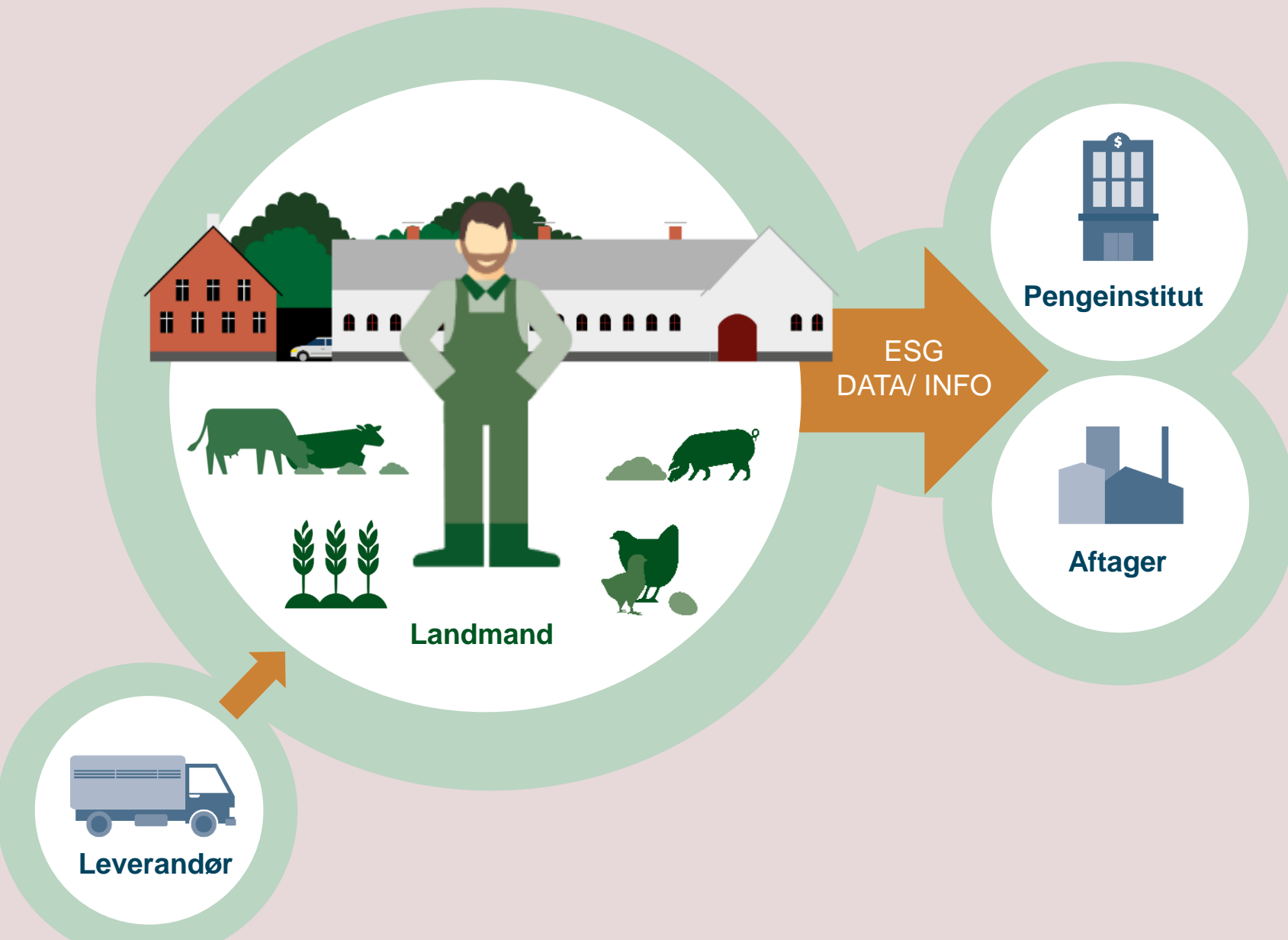


HVILKEN FREMTID SER VI IND I?



Fokus i projektet

ESG-data fra landmand til samarbejdspartner



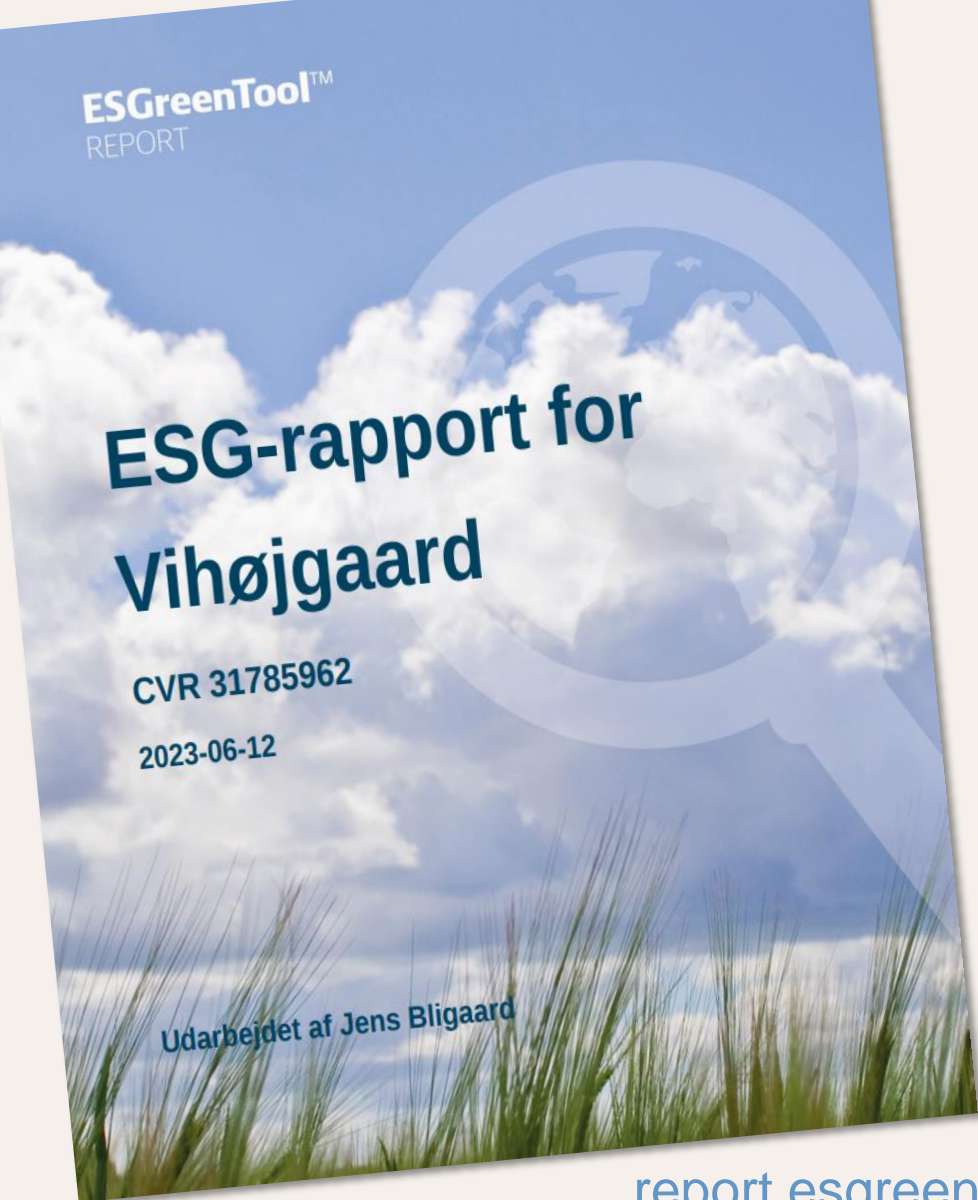
SCIENCE
BASED
TARGETS



EU-lovgivning
Investorer



Kunder



report.esgreentool.dk

- Release primo juli
- Gratisversion med pdf
- Premium version med gem, csv mv.

ESGreenTool™
REPORT

Samarbejdsaftale med Innovationscenter for Økologisk Landbrug

ESG-ledelsesrapportering

- Ejer-/virksomhedsleders årlige ikke-finansielle rapportering
- Værdibaseret ledelses-og udviklingsværktøj
- Virksomhedens præstationer og praksisser indenfor ESG
- Risikostyring
- Virksomhedens redegørelse for samfundsansvar
- Optimering af virksomhedens markedsværdi med bæredygtig udvikling som omdrejningspunkt
- Opfølgning og fremdrift på virksomhedens bæredygtige udvikling
- Kommunikationsværktøj



ESGreenTool

- **ESGreenTool Climate 1**
Mulighed for at beregne den aktuelle klimabelastning som antal CO2-ækvivalenter for hele bedriften.
- **ESGreenTool Climate 2** (fra 4. september 2023)
Mulighed for at beregne et produktaftryk for afgrøder på marken på baggrund af egne data fra Mark Online.
- **ESGreenTool Report**
- Øvrige ESGreenTool moduler

ESG- RAPPORTERING PÅ FLERE "NIVEAUER"

ESG-nøgletal datarapportering

ESGreenTool®
REPORT

Indikator	Enhed	Mål 2023
Hvad er emissionen pr. kg kød (slagteflø)?	Kg CO2e	2,25
Hvad er bedriftens emission for Scope 1 inkl. lavbundsjorde (direkte udledning fra bedriften)?	tons CO2e	2350
Er der indført tiltag mhp. af forvalte ejendommens eksisterende natur, herunder småbiotoper?	Ja/Nej	Nej
Angiv dødelighed for slagtegrisene	Pct	2,8
Angiv osetal for mælk leveret til mejeriet	antal oletter/ml mælk	181.000
Er bedriften en del af en maskeringsordning eller standard med fokus på dyrevelfærd?	Ja/Nej	Ja
Angiv foderforbrug pr. kg tilvækst for slagtegrise	FtSv	2,65
Vi anvender driftsbudgettet i planlægning og optælling i løbet af året	Ja/Nej	Ja
Angiv gennemsnitlig anciennitet på fastansatte medarbejdere	år/medarbejder	4,5

Virksomheder

ESG-rapport Handlingsorienteret

ESGreenTool™
REPORT

10 Fremtidige tiltag

Tiltag	hværksættes hvornår?	Navn på ansvarlig	Prioritering (1-5)
HUSDYRENS SUNDHED OG VELFÆRD			
Fald i dødelighed til 2,5 pct. ved at fjerne grise mål affers pga. helebid samt ager fokus på tidlig behandling af grise med diarre	Næste dyrtagebesøg	Christian	1
KLIMA			
Gylden leveres til bagas	2024	Christian (gøtboer)	1
OPTIMAL RESSOURCEANVENDELSE			
Foderforbruget skal reduceres til 2,65, blandt andet ved at mindske foderpild og ved systematisk optælling på formalingegrad, som har været en udfordring.	2024 (løbende initiativ)	Christian (gøtboer)	1
Tilvæksten skal op at ligge blandt top 25 pct., hvilket vil sige over 1100 g daglig tilvækst. En besætningsgennemgang skal klarlægge, hvilke initiativer der skal iværksættes.	jan 2024	Jens	1
LEDELSE			
Vi vil til at bruge driftsbudgettet til optælling i løbet af året	jan 2024	Jens	2

Store virksomheder
+ Finansiell sektor
(Produktionslandbrug)

ESG i virksomhedsstrategi og ledelse



Finansiell sektor
(Virksomhedslandbrug/
Klasse C)

Dobbelt væsentlighed



BIG 5 (49 PTS)	
FEED EFFICIENCY	●●●●●●●●●●●●●●●●●●●●
FERTILISER USE	●●●●●●●●●●●●●●●●●●●●●●
LAND USE	●●●●●●●●●●●●●●●●●●●●●
PROTEIN EFFICIENCY	●●●●●●●●●●●●●●●●●●●●●●
ANIMAL ROBUSTNESS	●●●●●●●●●●●●●●●●●●●●●●
FEED MONITORING	●●●●●●●●●●●●●●●●●●●●●●
BIG 5 ASPIRATION PLAN	●●●●●●●●●●●●●●●●●●●●●●
BIODIVERSITY & CARBON FARMING (8 PTS)	
GRAZING	●●●●●●●●●●●●●●●●●●●●●●
CONTINUOUS PLANT COVER	●●●●●●●●●●●●●●●●●●●●●●
PERENNIAL CROPS	●●●●●●●●●●●●●●●●●●●●●●
PERMANENT GRASSLAND	●●●●●●●●●●●●●●●●●●●●●●
SOIL SAMPLING	●●●●●●●●●●●●●●●●●●●●●●
BIODIVERSITY & SOIL HEALTH CHECK SUBMISSION	●●●●●●●●●●●●●●●●●●●●●●
MANURE HANDLING (6 PTS)	
BIOGAS/IN-HOUSE ACIDIFICATION	●●●●●●●●●●●●●●●●●●●●●●
BAND SPREADER	●●●●●●●●●●●●●●●●●●●●●●
OTHER	●●●●●●●●●●●●●●●●●●●●●●
RENEWABLE ELECTRICITY (5 PTS)	
RENEWABLE ELECTRICITY USE	●●●●●●●●●●●●●●●●●●●●●●
KNOWLEDGE BUILDING (1 PT)	
PARTICIPATION IN KNOWLEDGE BUILDING EVENTS	●●●●●●●●●●●●●●●●●●●●●●
SUSTAINABLE FEED (11 PTS)	
SOY USE	●●●●●●●●●●●●●●●●●●●●●●

E = Environment

Klima
Biodiversitet
Jordfrugtbarhed
Næringsstofbalance
Vandmanagement
Dyrevelfærd?

Klima



Biodiversitet



Dyrevelfærd



Dyrevelfærd



Jordfrugtbarhed

Næringsstofbalance

Vandmanagement

Dyrevelfærd

S = Social responsibility

Sociale ansvar
Livskvalitet
Dyrevelfærd?

Sociale ansvar



Livskvalitet



Dyrevelfærd



Dyrevelfærd



Dyrevelfærd



G = Governance

Økonomi
Virksomhedsledelse
Dyrevelfærd?

Økonomi



Virksomhedsledelse



Dyrevelfærd



Dyrevelfærd

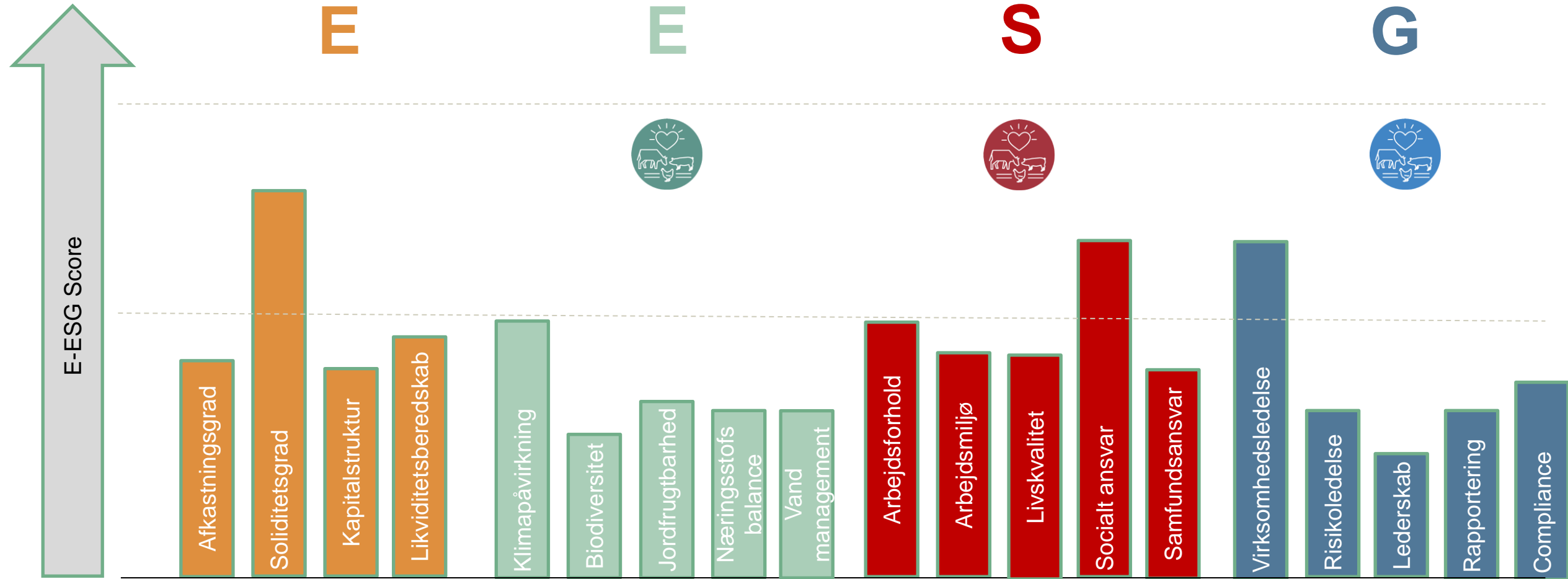


Dyrevelfærd



Governance – overblik, indsigt, balance og skarp prioritering

- virksomheden som et balanceret og bæredygtigt økosystem



En landbrugsbedrifts forretningsmodel i relation til bæredygtig udvikling



A stylized illustration of a brown cow, facing right, with a white udder and dark brown hooves. The cow is the central focus of the slide.

Gruppearbejde

ESG-rapport for den røde malkeko

European Sustainability Reporting Standards

Vi kommer til at kende dem som ESRS'erne

CROSS-CUTTING STANDARDS

ESRS 1
Grundlæggende krav

ESRS 2
Generelle oplysninger

STANDARDS FOR THE ENVIRONMENT

ESRS E1
Klimaændringer

ESRS E2
Forurening

ESRS E3
Vand- og havressourcer

ESRS E4
Biodiversitet og økosystemer

ESRS E5
Ressourceforbrug og cirkulær økonomi

STANDARDS FOR SOCIAL ISSUES

ESRS S1
Egen arbejdsstyrke

ESRS S2
Arbejdere i værdikæden

ESRS S3
Berørte samfund

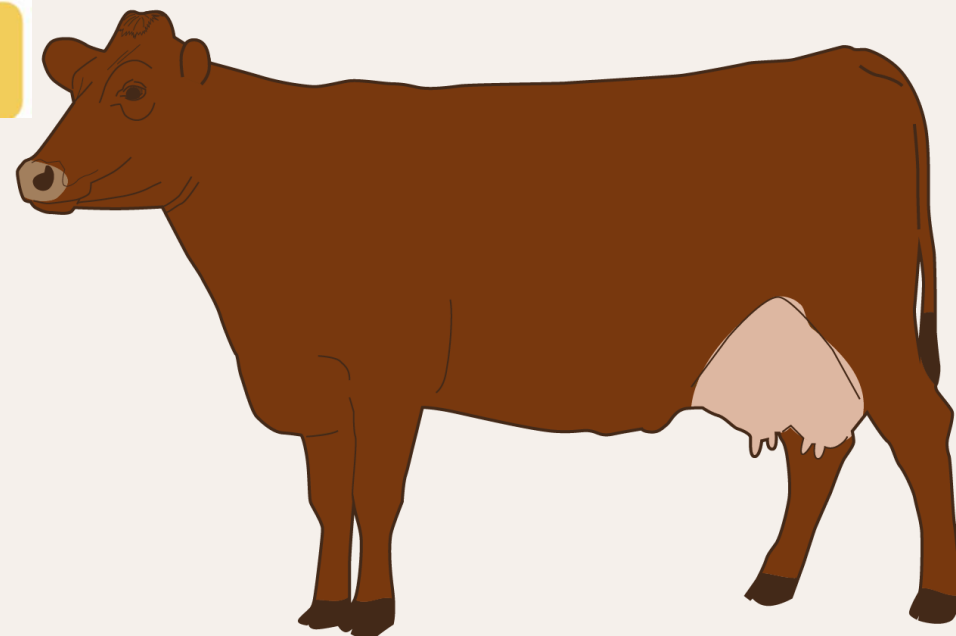
ESRS S4
Forbrugere og slutbrugere

STANDARDS FOR GOVERNANCE

ESRS G1
Forretningsadfærd

SECTOR SPECIFIC STANDARDS
ESRS 1
Agriculture and Farming

Innovationscenter
for Økologisk Landbrug

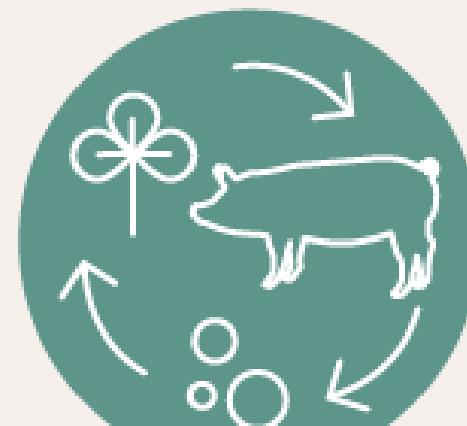




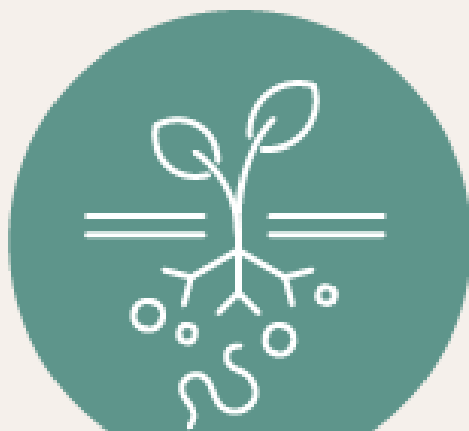
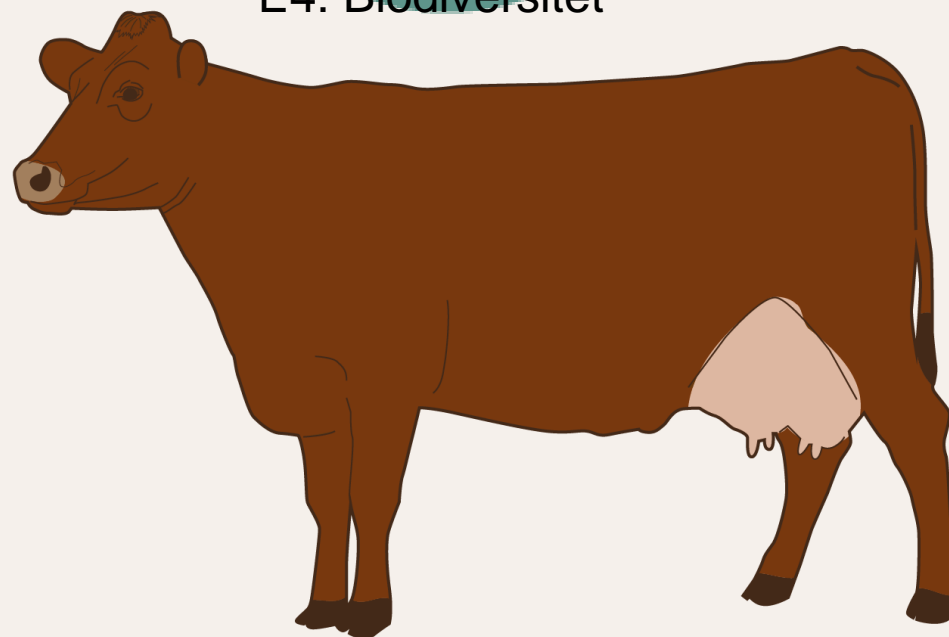
E1: Klima



E4: Biodiversitet



E5: Ressourceforbrug



Sektorspecifik:
Jordfrugtbarhed



E2 og E3: Vandmanagement
og forurening



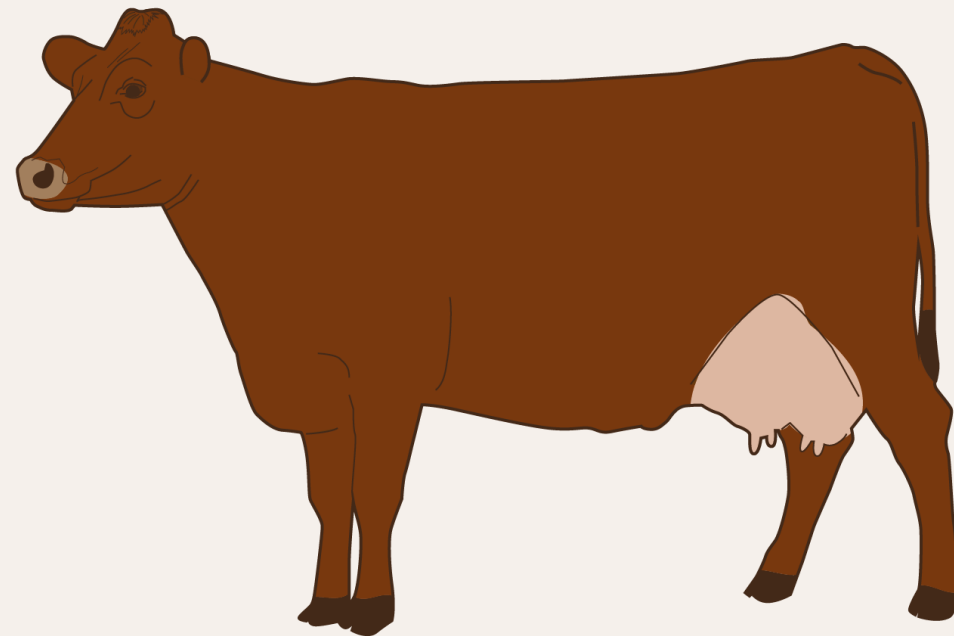
S1 og S2: Livskvalitet



S3 og S4: Berørte samfund og slutbrugere



Sektorspecifik: Dyrevelfærd

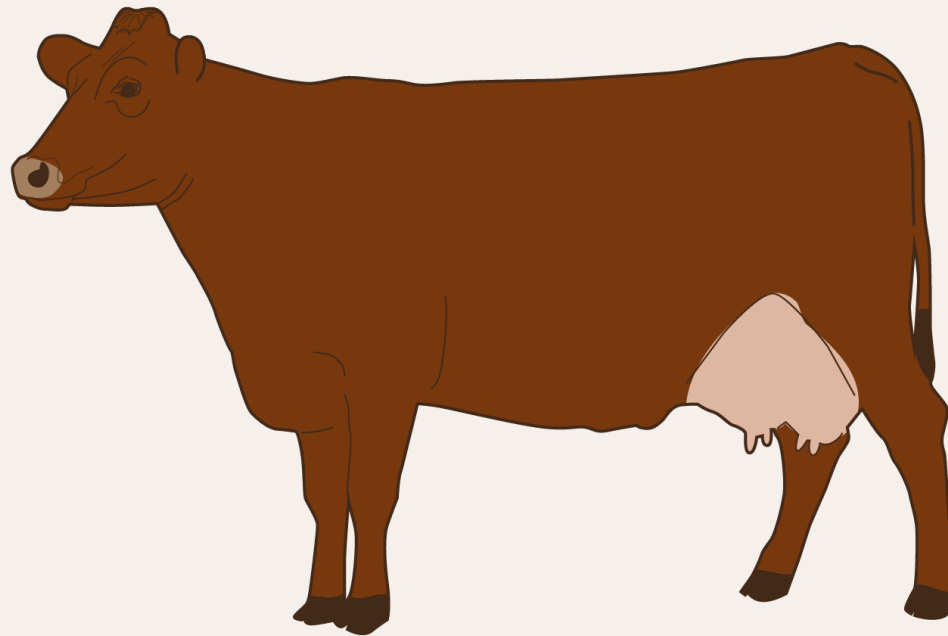




G1: Virksomhedsledelse



E-ESG: Økonomi

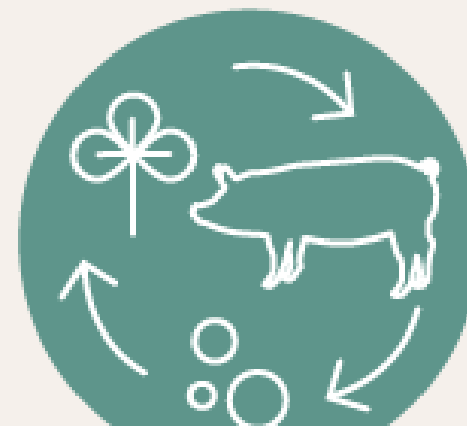




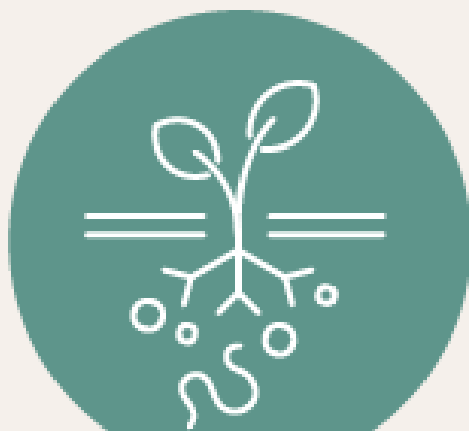
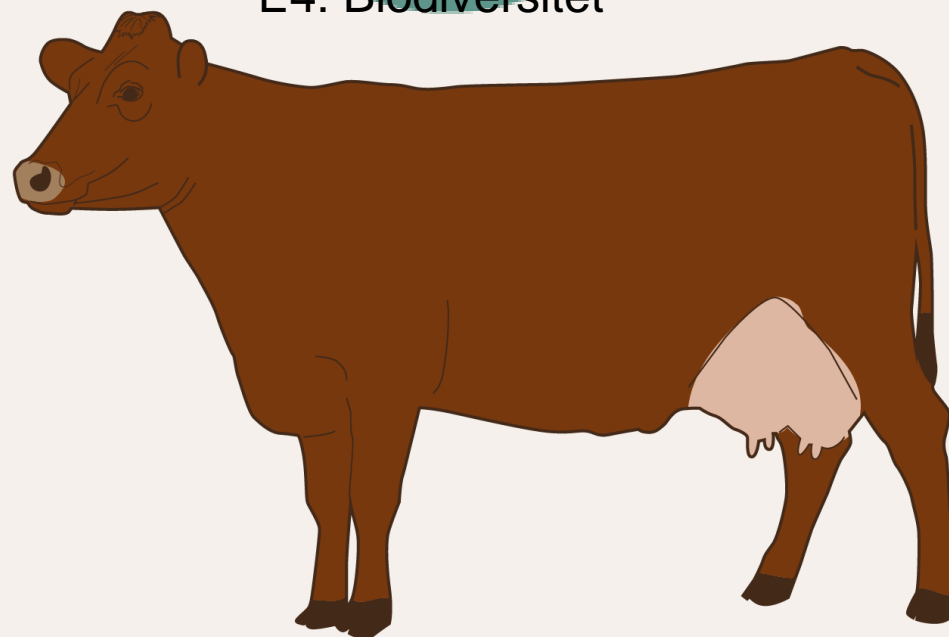
E1: Klima



E4: Biodiversitet



E5: Ressourceforbrug

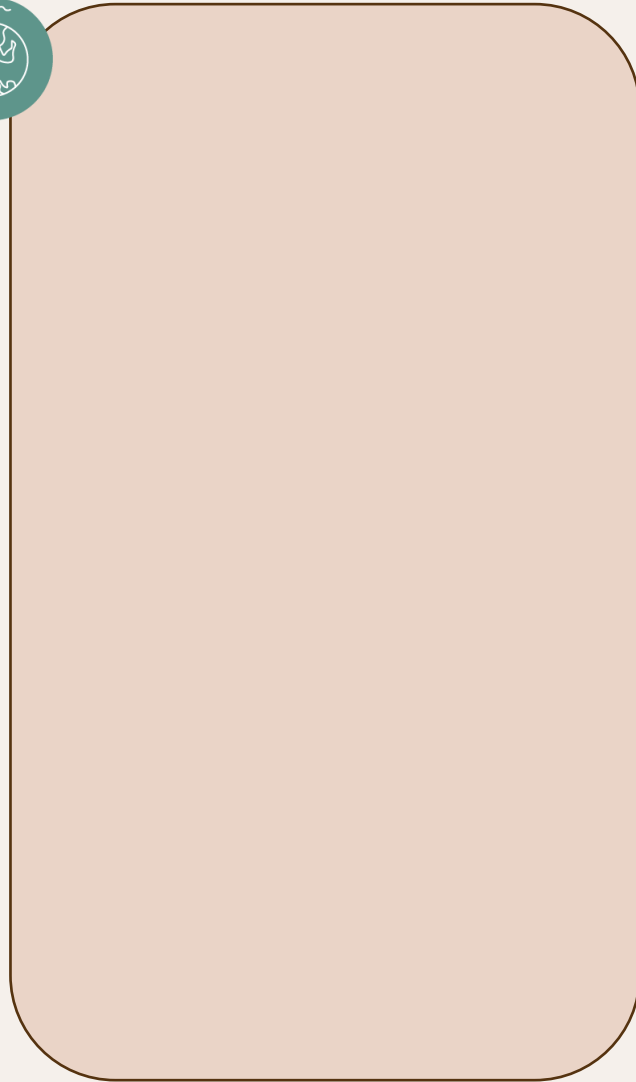


Sektorspecifik:
Jordfrugtbarhed

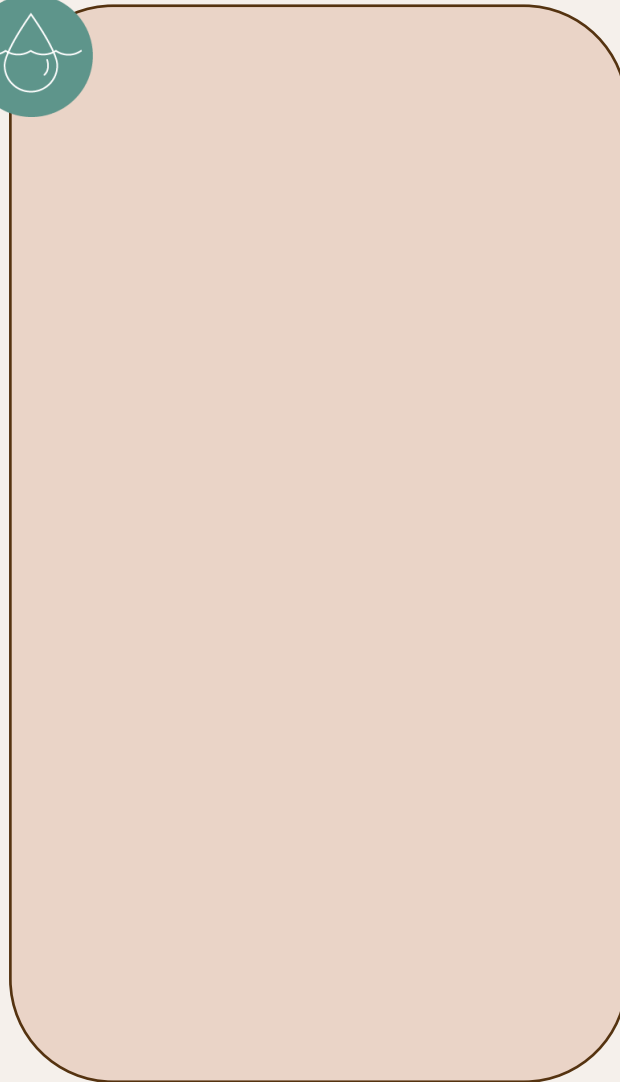


E2 og E3: Vandmanagement
og forurening

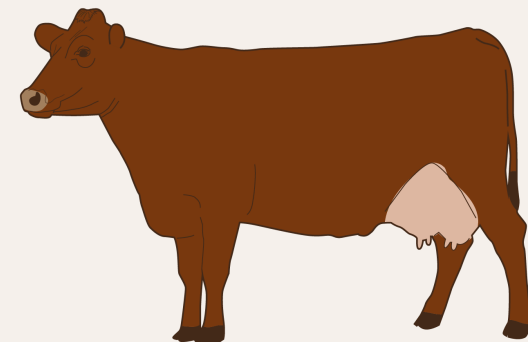
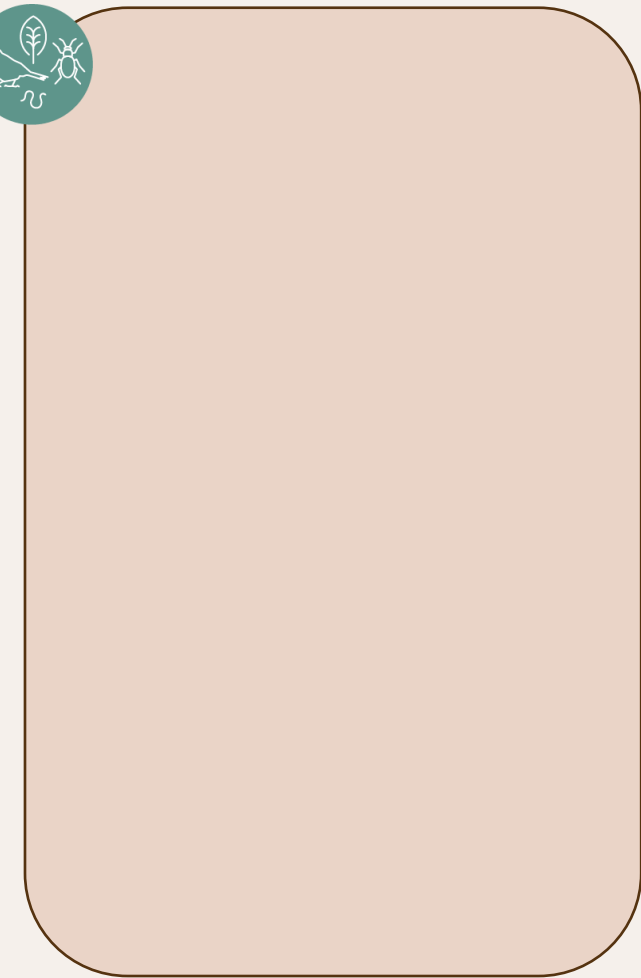
E1: Klima



E2 og E3: Vandmanagement og forurening



E4: Biodiversitet



E5: Ressourceforbrug

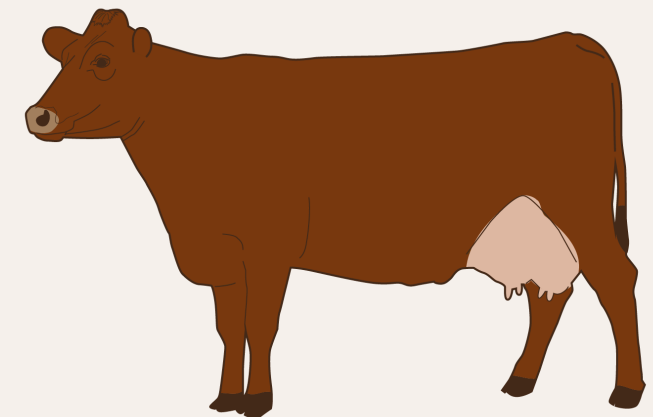


A large, empty, light-brown rounded rectangular box intended for notes or information related to resource use.

Sektorspecifik: Jordfrugtbarhed



A large, empty, light-brown rounded rectangular box intended for notes or information related to soil fertility.



S1 og S2: Livskvalitet



Empty rounded rectangular box for notes related to S1 and S2: Livskvalitet.

S3 og S4: Berørte samfund og slutbrugere

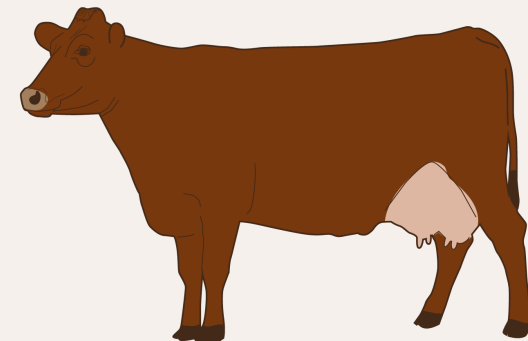


Empty rounded rectangular box for notes related to S3 and S4: Berørte samfund og slutbrugere.

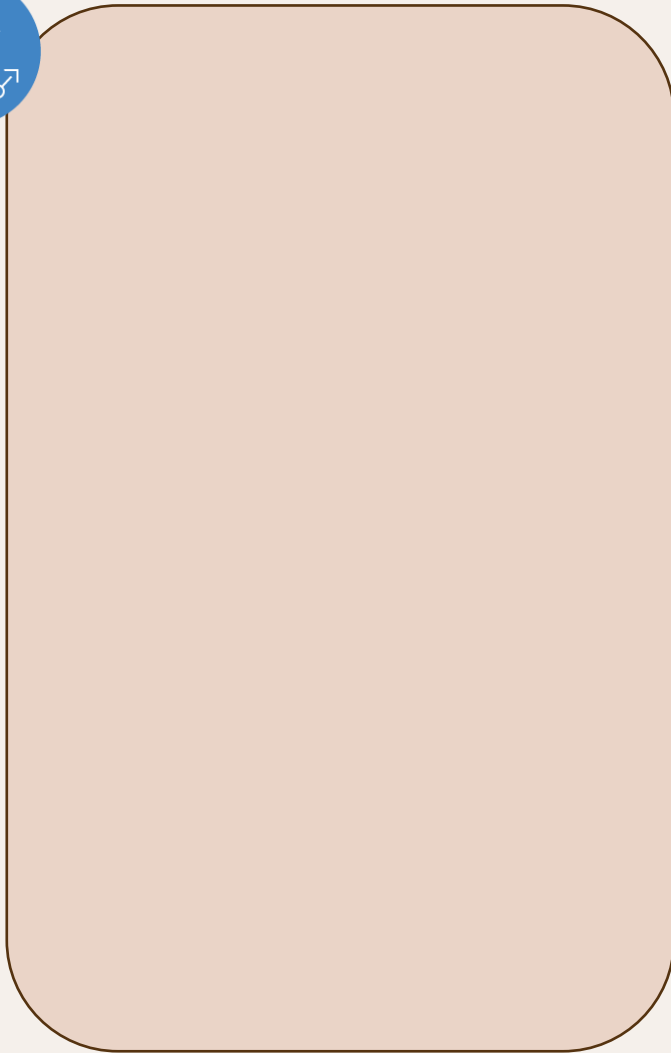
Sektorspecifik: Dyrevelfærd



Empty rounded rectangular box for notes related to Sektorspecifik: Dyrevelfærd.



G1: Virksomhedsledelse



E-ESG: Økonomi

